

DOKUZ EYLÜL ÜNİVERSİTESİ İŞLETME FAKÜLTESİ

MEZUNLARI DURUM ANALİZİ VE İSTİHDAM RAPORU-Ocak 2026

Raporu Hazırlayan: Mezun İlişkileri Komisyonu

Bu rapor mezunlarımızın bölümlere göre dağılımı, çalışmakta oldukları sektörler ve mezunlarla iletişim kanallarımız hakkında bilgi vermektedir.

Raporun birinci bölümünde Fakültemizden 2025 yılına kadar mezun olan tüm mezunlarımıza yönelik bir içerik yer almaktadır.

Raporun ikinci bölümünde ise Fakültemizden sadece 2025 yılında mezun olan mezunlarımıza yönelik bir içerik yer almaktadır.

BİRİNCİ BÖLÜM:

Komisyonumuzun önceki başkanı Prof. Dr. Özge Özgen'in çabalarıyla 2025 yılında 6627 mezunumuzla LinkedIn hesapları ve mail adresleri yoluyla iletişime geçilmiştir.

Akabinde oluşturulan Mezunlar Veri Tabanı'na 543 mezun yanıt vermiştir. Aşağıda görüleceği üzere mezunlarımızın bugüne kadar en fazla Muhasebe ve Finans, Bankacılık, Denetim, Pazarlama ve Satış, İnsan Kaynakları, Lojistik ve Tedarik Zinciri Yönetimi, İmalat sektörlerinde çalıştığı tespit edilmiştir.

Mayıs 2025'te İletişim Kurulan Mezun Sayısı (E-posta Yoluyla):

Toplamda 5.001 mezun ile e-posta yoluyla iletişime geçilmiştir. Bölümlere göre dağılım şu şekildedir:

- **İşletme:** 1.667 kişi (%33,33)
- **İktisat:** 1.114 kişi (%22,27)
- **Uluslararası İlişkiler:** 912 kişi (%18,23)
- **Turizm İşletmeciliği:** 782 kişi (%15,63)
- **ITB (Uluslararası Ticaret ve İşletme):** 526 kişi (%10,53)

Mayıs 2025'te LinkedIn Üzerinden Araştırılan Mezun Sayısı

Proje kapsamında toplam 1.795 mezunun LinkedIn profilleri araştırılmıştır. Bölümlere göre dağılım şu şekildedir:

- **İşletme:** 918 kişi (%51,14)
- **İktisat:** 318 kişi (%17,72)

- **Uluslararası İlişkiler:** 285 kişi (%15,88)
- **Turizm İşletmeciliği:** 274 kişi (%15,26)
- **İTB:** 0 kişi (%0,00)

Bu 1.795 kişinin içerisinde 930 kişiye ait LinkedIn profiline ulaşamamıştır. Bu da toplamın yaklaşık %51,8'ine denk gelmektedir. Ulaşamayan hesapların bölüm bazlı dağılımı şu şekildedir:

- **İşletme:** 419 kişi (%45,05)
- **İktisat:** 181 kişi (%19,46)
- **Uluslararası İlişkiler:** 175 kişi (%18,82)
- **Turizm İşletmeciliği:** 155 kişi (%16,67)

Geriye kalan 865 kişiyle ise halihazırda bağlantı kurulmuş veya bu proje sürecinde ilk kez LinkedIn bağlantısı sağlanmıştır. Bu sayı, tüm araştırılan kişilerin yaklaşık %48,2'sine denk gelmektedir.

Mayıs 2025'te LinkedIn Üzerinden Ulaşılabilirlik Oranları (Bölüm Bazlı)

Bölüm	Araştırılan Kişi Sayısı	Ulaşamayan Profil Sayısı	Ulaşılan Profil Sayısı	Ulaşılabilirlik Oranı (%)
İşletme	918	419	499	54,34%
İktisat	318	181	137	43,08%
Uluslararası İlişkiler	285	175	110	38,60%
Turizm İşletmeciliği	274	155	119	43,43%
İTB	0	0	0	-

Mart 2025'te LinkedIn hesabında toplam 1.293 bağlantı bulunmaktaydı. Mart-Mayıs 2025 döneminde Mezun İlişkileri Ofisi eski başkanı Prof. Dr. Özge Özgen ve dönemin İşkur öğrencisi tarafından yürütülen araştırma ve bağlantı kurma çalışmaları sonucunda bu sayı 1.890'a yükselmiştir. Bu, toplamda:

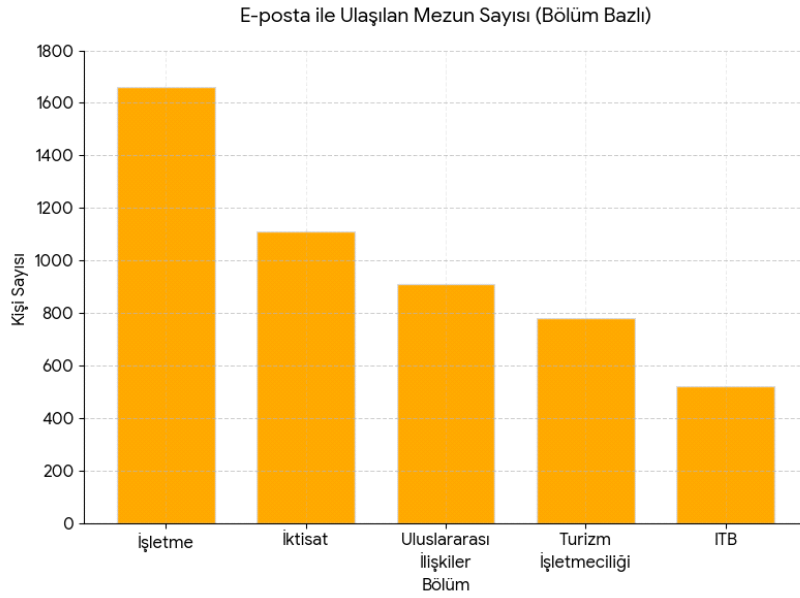
- +597 yeni bağlantı anlamına gelmektedir.
- Bu da yaklaşık %46,2'lik bir artışı ifade etmektedir.

Bölüm	Temasa Geçilen Kişi Sayısı	Oran (%)
İşletme	2.517	37,98%
İktisat	1.392	21,00%
Uluslararası İlişkiler	1.173	17,70%
Turizm İşletmeciliği	1.019	15,37%
İTB	526	7,94%
Toplam	6.627	100%

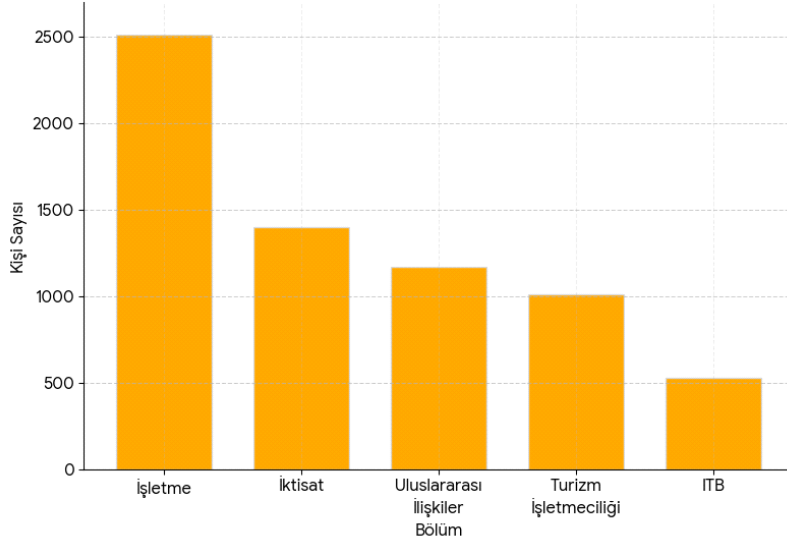
Mayıs 2025'teki Çalışmalardan Elde Edilen Çıktılar

Yapılan e-posta ve LinkedIn araştırmaları sonucunda toplam 6.627 mezunla temasa geçilmiştir. Bu temasların ardından oluşturulan Mezunlar Veri Tabanı'na toplamda 543 mezun yanıt vermiştir.

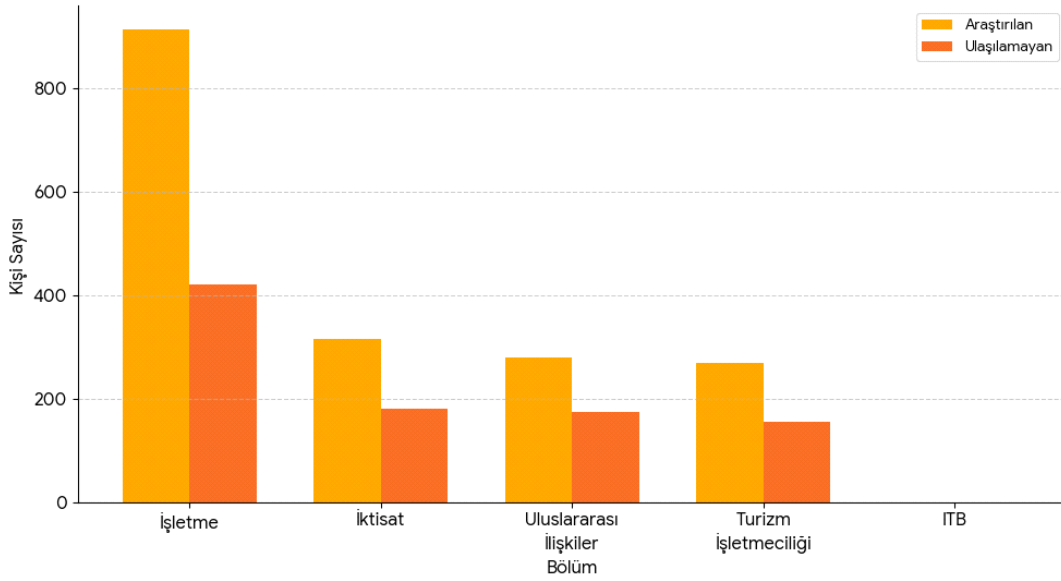
Bu sayı, genel yanıt oranı açısından değerlendirildiğinde yaklaşık olarak 8,19% gibi bir orana denk gelmektedir.



Bölmelere Göre Temasa Geçilen Mezun Sayısı



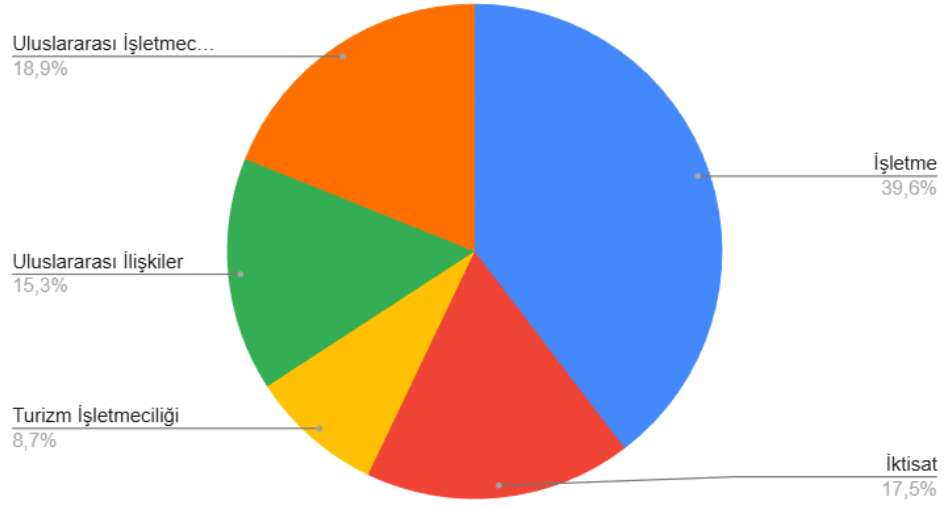
LinkedIn Üzerinden Araştırılan vs Ulaşılamayan Mezunlar



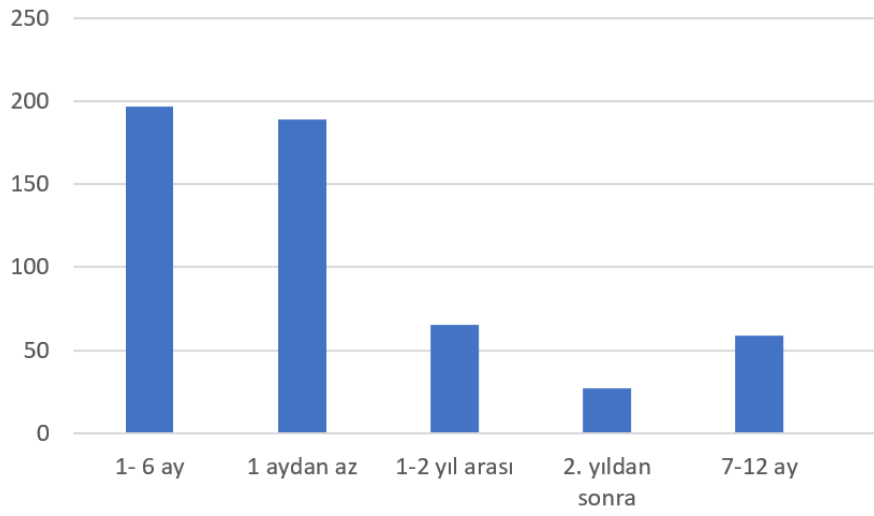
2025 Yılıın İlk Çeyreğinde Yapılan Anket Sonuçları

2025 yılında fakülte mezunlarına yönelik bir anket çalışması gerçekleştirilmiştir. 550 mezun ankete katılmıştır. Bu çalışma kapsamında mezunların fakülteye olan bağlılık düzeyleri, mezuniyet sonrası işe yerleşme süreleri, çalıştıkları sektör ve faaliyet alanları incelenmiştir. Ayrıca mezunların İF mezun etkinliklerine katılım durumları ile fakültenin sosyal medya hesaplarını takip etme düzeyleri değerlendirilmiştir.

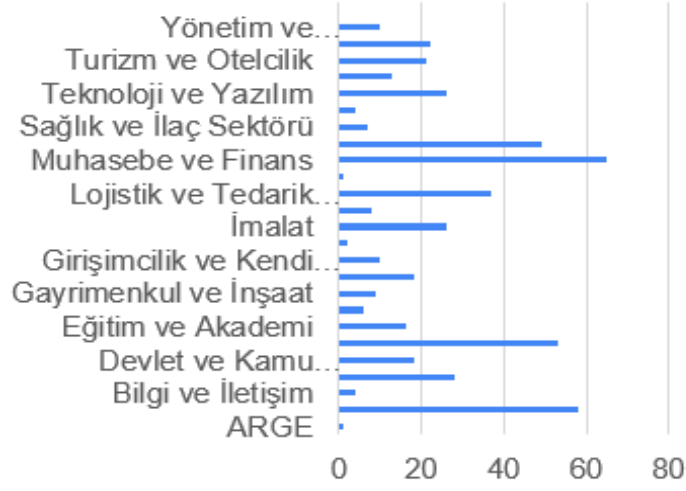
Bölüm Dağılımı



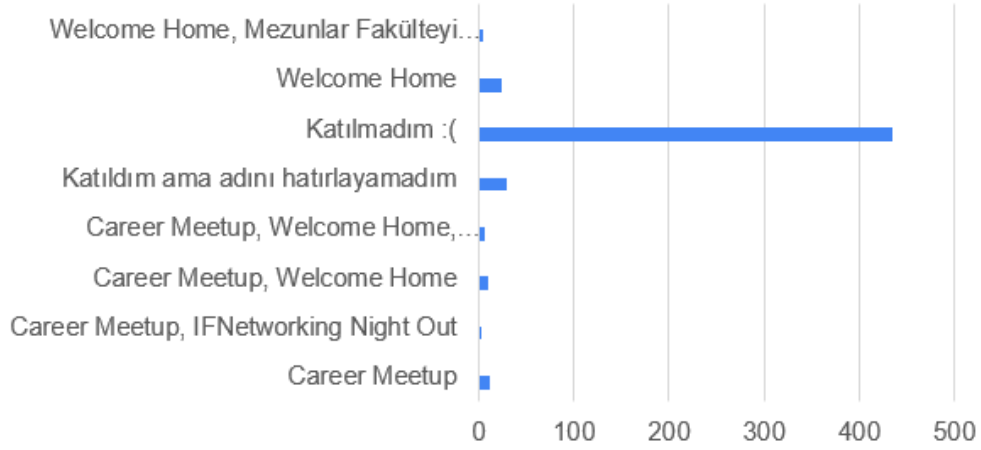
Mezuniyetle İşe Başlama Arasındaki Süre



Sektör Dağılımı



İFMezun Etkinliklerine Katılım



İKİNCİ BÖLÜM:

Bu bölümde Ocak 2026'da Fakültemiz Öğrenci İşleri Birimi'nden 2025 yılında mezun olan öğrencilerin listesi talep edilmiş, 251 öğrencinin mezun olduğu tespit edilmiştir. Söz konusu öğrencilerin mail adreslerine gönderilen form neticesinde aşağıdaki bilgilere ulaşılmıştır:

Genel Katılım ve İstihdam Oranı

2025 yılı mezunlarımızdan oluşan 251 kişilik çalışma evreninden, 67 mezunumuz ankete katılım sağlamıştır. Katılımcıların çalışma durumları incelendiğinde; 43 (%64,2) mezunumuzun mezuniyet sonrası aktif iş gücüne katıldığı ve bir işte çalışmakta olduğu tespit edilmiştir. Henüz iş arama sürecinde olan veya çalışmayan mezun sayımız ise 24 (%35,8) olarak kaydedilmiştir. Bu veriler, mezunlarımızın yarıdan fazlasının kısa süre içinde istihdam edildiğini göstermektedir.

Sektörel Dağılım Analizi

Aktif olarak çalışan 43 mezunumuzun sektörel dağılımı incelendiğinde, istihdamın büyük oranda özel sektörde yoğunlaştığı görülmektedir. Çalışan mezunlarımızın 41'i (%95,3) özel sektörde kariyerine devam ederken, 2 mezunumuz (%4,7) kendi işini kurarak girişimcilik ekosistemine dahil olmuştur. Mevcut veri setinde kamu sektöründe çalışan mezunumuza rastlanmamıştır. Bu durum, mezunlarımızın kariyer rotasının ağırlıklı olarak özel sektöre dönük olduğunu ortaya koymaktadır.

Lisansüstü Eğitim ve Akademik Yönelim

Mezunlarımızın mezuniyet sonrası akademik eğitime devam etme eğilimleri incelendiğinde; ankete cevap verenlerin büyük çoğunluğunun profesyonel iş hayatına öncelik verdiği görülmektedir. Verilere göre sadece 4 mezunumuz hâlihazırda yüksek lisans eğitimine devam etmekte olup, 63 mezunumuz lisansüstü eğitim yapmamayı tercih etmiştir.

Değerlendirme

2025 yılı mezunlarımız üzerinde yapılan bu ön çalışma, Fakültemiz mezunlarının iş gücü piyasasına entegrasyonunun yüksek olduğunu ve ağırlıklı olarak özel sektörde konumlandıklarını göstermektedir. Mezunlarımızın %64'ünün istihdam edilmiş olması, piyasadaki zorlu koşullara rağmen bölümümüzün marka değerinin ve mezun yetkinliklerinin sektörde karşılık bulduğuna işaret etmektedir. Öte yandan, akademik kariyere (Yüksek Lisans) yönelimin %6 seviyesinde kalması, mezunlarımızın önceliği profesyonel deneyime verdiğini doğrulamaktadır.